

Umgestaltung Geniner Straße





Tagesordnung

- | | |
|---|--------|
| 1. Begrüßung & Vorstellung | 5 min |
| 2. Geniner Straße – geplante Umgestaltung | 30 min |
| 3. Beteiligte im Planungsprozess | 5 min |
| 4. Fragen & Diskussion | 50 min |
| 5. Ende der Anwohner-Information | 19:45 |



1. Begrüßung & Vorstellung



Beteiligte Sachgebiete des Bereichs Stadtgrün und Verkehr

5.660.1 Abt. Straßenverwaltung

→ Beteiligte SG: Straßenverkehrsbehörde

5.660.2 **Abt. Urbane Mobilitätsprojekte**

→ Federführendes SG: **Straßenplanung und ÖPNV**

5.660.3 Abt. Verkehrswegebau

→ Beteiligte SG: Neubau, Straßenerhaltung, Straßenunterhaltung, Verkehrswegebeleuchtung, Verkehrseinrichtungen

5.660.4 Abt. Brückenbau (ohne Beteiligung)

5.660.5 Abt. Grün und Freiräume

5.660.6 Abt. Friedhöfe (ohne Beteiligung)

2. Geniner Straße

→ Derzeitiger Bestand – stadtauswärts





Geniner Straße

Anlass der Planung

- Erneuerung der Fahrbahn, Neugestaltung Nebenanlagen

Ergebnisse der Verkehrszählung

- 2016 - Abschnitt Kruppstraße - Siemensstraße
 - Kraftfahrzeuge 20.596 Kfz/24h
 - Schwerkehr 1.926 SV/24h
 - Radverkehr in Höhe Siemensstraße
 - Ost → West 273 RF/10h,
 - West → Ost 224 RF/10h
 - Fußverkehr in Höhe Siemensstraße
 - nördliche Gehwegseite 0 FG/10h,
 - südliche Gehwegseite 37 FG/10h
- 10h (6-9 Uhr, 11-14 Uhr, 15-19 Uhr)



Geniner Straße

Anlass der Planung

- Erneuerung der Fahrbahn, Neugestaltung Geh- und Radwegenanlagen

Ergebnisse der Verkehrszählung

- 2021 - Abschnitt Hinter den Kirschkatzen – Kruppstraße
 - Kraftfahrzeuge 18.343 Kfz/24h
 - Schwerverkehr 781 SV/24h
 - Radverkehr in Höhe Kruppstraße
 - Ost → West 459 RF/24h,
 - West → Ost 443 RF/10h



Geniner Straße

Anlass der Planung / Bestand

- Die Fahrbahn ist derzeit ca. 7 m breit.
- Die wiederkehrende Schad- und Gefahrenbeseitigung des Fahrbahnoberbaus kann inzwischen nur noch zeit- und kostenintensiv betrieben werden.
- Der Fahrbahnaufbau entspricht nicht mehr dem geltenden Regelwerk und ist unterdimensioniert.
- Am südlichen Fahrbahnrand wird der Radverkehr über baulich von der Fahrbahn getrennten, ca. 1,8 m breiten benutzungspflichtigen Radweg im Zweirichtungsverkehr geführt. Die erforderliche Breite wäre für einen Zweirichtungsrادweg 3,0m.



Geniner Straße

Planung

- Der Ausbau des Straßenabschnitts erfolgt im Vollausbau inkl. Anpassung der Leuchtenstandorte. Die neu zu setzenden Leuchten werden an dem hinteren Rand des Gehweges platziert.
- Da beidseitig sowohl der Rad- als auch der Fußverkehr geführt werden soll und auf Grund der Schwerverkehrsbelastung im Zuge der Geniner Straße keine Führung des Radverkehrs auf der Fahrbahn möglich ist, kann nur die Variante „beidseitiger Gemeinsamer Geh- und Radweg“ umgesetzt werden.
- Die Fahrbahn erhält durchgängig eine Breite von 6,50m und wird mit einer Asphaltdecke befestigt.



Geniner Straße

Planung

- Die gemeinsamen Rad- und Gehwege werden weitestgehend mit eine Breite von 2,50m zuzüglich 0,50 Sicherheitsstrennstreifen angelegt.
- Eine durchgehende Breite von 3,0m wäre erstrebenswert gewesen.
- Die Gehwege und Überfahrten werden in Pflasterbauweise ausgeführt, wobei der Sicherheitstrennstreifen eine dunklere Pflasterfarbe erhält.



Geniner Straße

Planung

- Die Querungshilfe ca. 100 m östlich der Einmündung Siemensstraße wird barrierefrei wiederhergestellt.
- Ab der Querungshilfe wird der aus und in östlicher Fahrtrichtung getrennte Fuß- und Radweg in einen gemeinsamen Rad-/Gehweg überführt.
- Am westlichen Bauende erfolgt die Anbindung an den Bestand vor dem signalisierten Knotenpunkt Geniner Straße / Hinter den Kirschkatzen und die Weiterführung des Rad- bzw. Fußverkehrs auf einem getrennten Rad-/Gehweg.

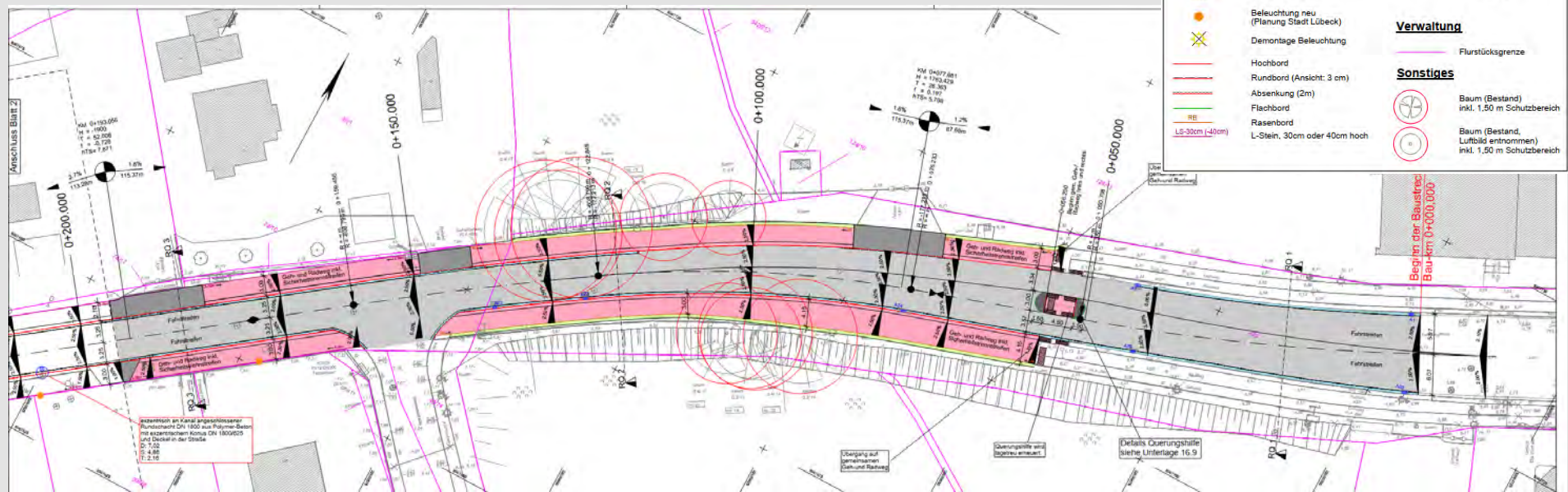


Umgestaltung Geniner Straße

Lageplan 1

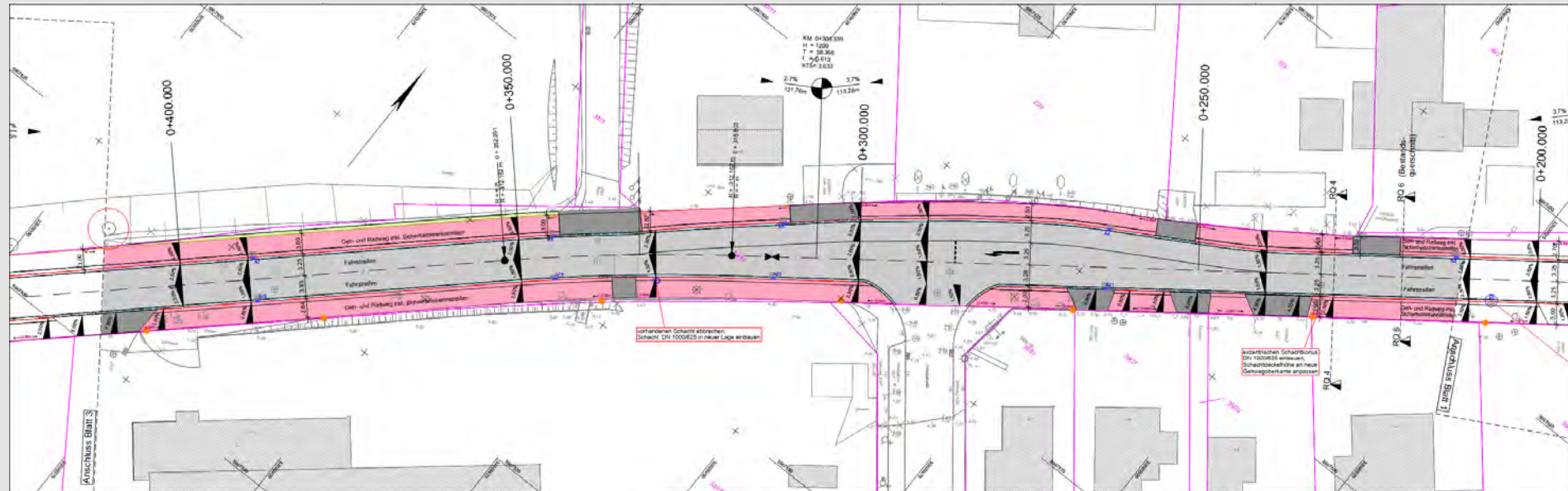
Zeichenerklärung

Planung			Neigungsbrechpunkt mit Angaben von Ausrundungshalbmesser, Längsneigung und Abstand zum nächsten Neigungsbrechpunkt Gradientenhochpunkt Gradientenbiefpunkt Querneigung
	Fahrbahn mit Achse und Fahrstreifenaufteilung, Pflasterterrinne, Gem. Rad- und Gehweg, Bankett		
	Gem. Rad- und Gehweg mit Zufahrt		
	Strassenablauf		
	Beleuchtung neu (Planung Stadt Lübeck)		
	Demontage Beleuchtung		
	Hochbord		
	Rundbord (Ansicht: 3 cm)		
	Absenkung (2m)		
	Flachbord		
	Rasembord		
	L-Stein, 30cm oder 40cm hoch		
		Verwaltung	
		Flurstücksgrenze	
		Sonstiges	
			Baum (Bestand) inkl. 1,50 m Schutzbereich
			Baum (Bestand, Luftbild entnommen) inkl. 1,50 m Schutzbereich



Umgestaltung Geniner Straße

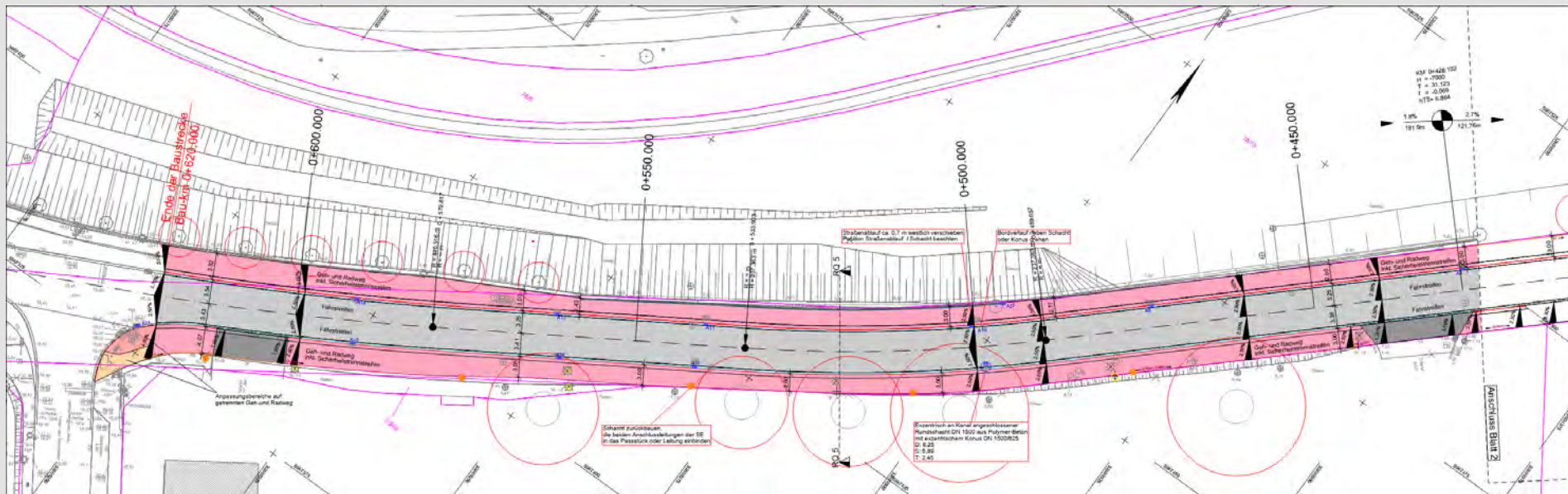
Lageplan 2





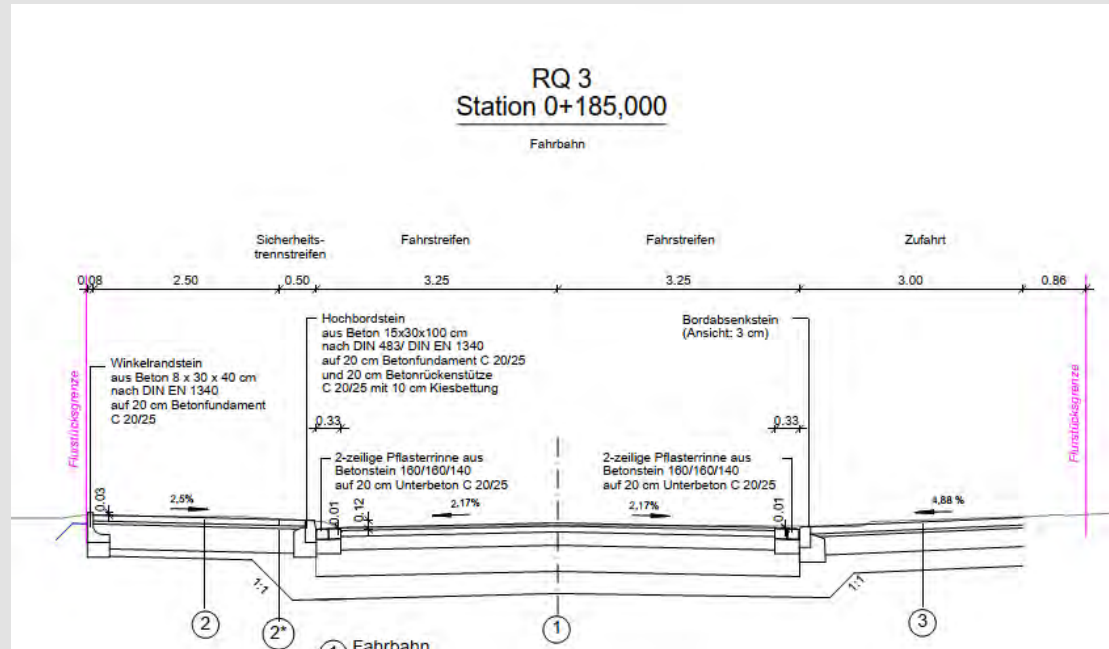
Umgestaltung Geniner Straße

Lageplan 3



Umgestaltung Geniner Straße

Regelquerschnitt





Umgestaltung Geniner Straße

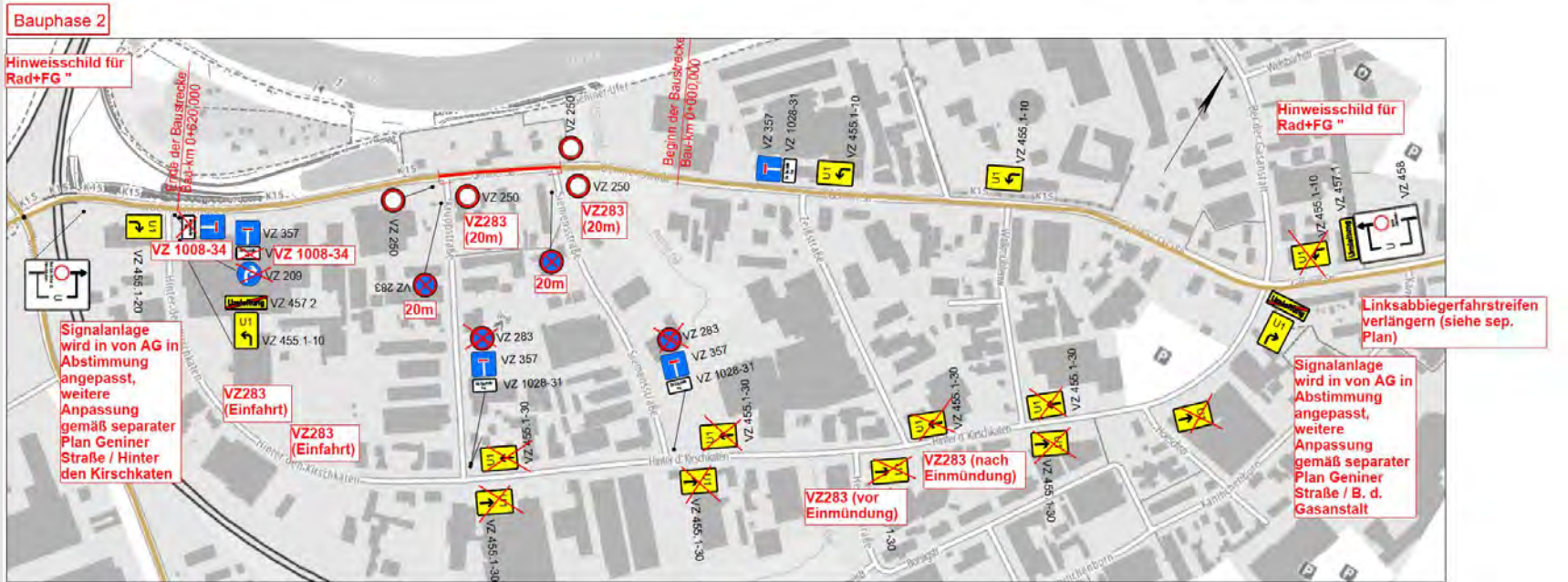
Zeitplan

- Geplanter Baubeginn ab Anfang März 2024
- Bauliche Fertigstellung der gesamten Verkehrsanlage möglichst bis Ende 2024



Umgestaltung Geniner Straße

Konzept Umleitung





3. Beteiligte im Planungsprozess



Beteiligte am Planungsprozess

verwaltungsintern:

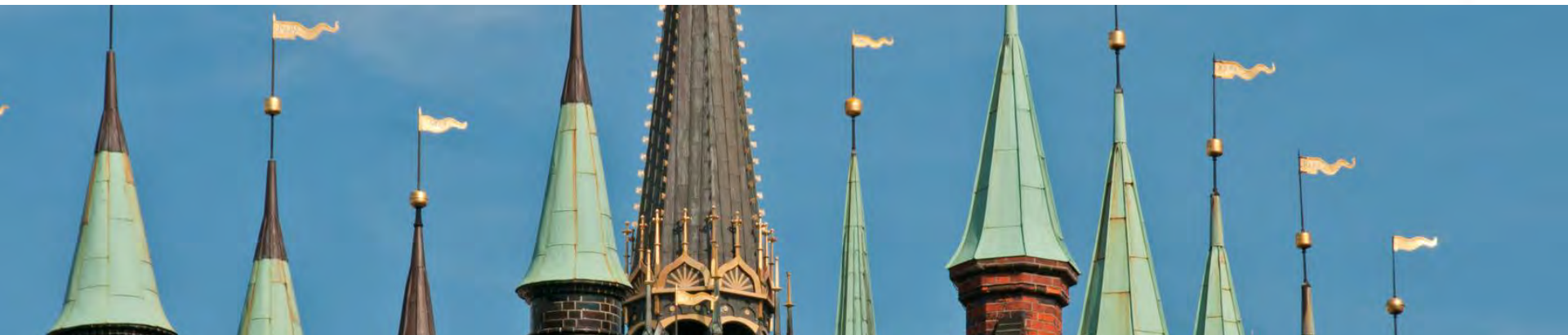
- 5.660 Bereich Stadtgrün und Verkehr (siehe auch Folie 4)
- 5.610 Stadtplanung und Stadtbildpflege
- 4.491 Denkmalschutz, Archäologie
- 3.390 Untere Naturschutzbehörde, Wasserbehörde
- Feuerwehr, Beteiligung des Behindertenbeirates

verwaltungsextern:

- Politik: Senat, Bauausschuss
- Runder Tisch Radverkehr, Polizei, Baugrundgutachter
- Planungsbüro, Sicherheitsauditor
- Kampfmittelräumdienst, Leitungsträger → Telekom, TraveNetz (Breitband, Strom, Wasser) u.a.



4. Fragen & Diskussion



Vielen Dank für Ihr Interesse !

