

# Die exklusive Coupon-Funktion von MeinLÜBECK.

Gemeinsam für ein noch schöneres Lübeck:

# Mehr als eine App: Eine Erfolgsgeschichte

MeinLÜBECK ist eines der reichweitenstärksten digitalen Medien in Lübeck und Umgebung.



## 60.000

Lübecker haben sich die App bis heute heruntergeladen! (Stand 01/2019)

Das heißt:

## 40%

der Lübecker.innen zwischen 18 und 64 Jahren haben MeinLÜBECK auf dem Smartphone!

Zusammen erzielen sie

## 320.000

Besuche pro Monat (Referenz: 01/2019).

# MeinLÜBECK: Die ganze Stadt in einer App.

Die Lübecker City-App bietet in komprimierter Form **alle relevanten Informationen** für Lübecker:innen und Menschen aus der Umgebung.

**Meine Stadt:**  
Stadtleben für  
Jung und Alt.

**Mobilität:**  
Fahrpläne und Abfahrtszeiten  
immer im Blick.



**Nachrichten:**  
Aktuelle Nachrichten  
von HL-live, VfB und VfL.



**Veranstaltungen:**  
Immer wissen, was in Lübeckläuft.



**Service:**  
Ihr direkter Draht zu uns.

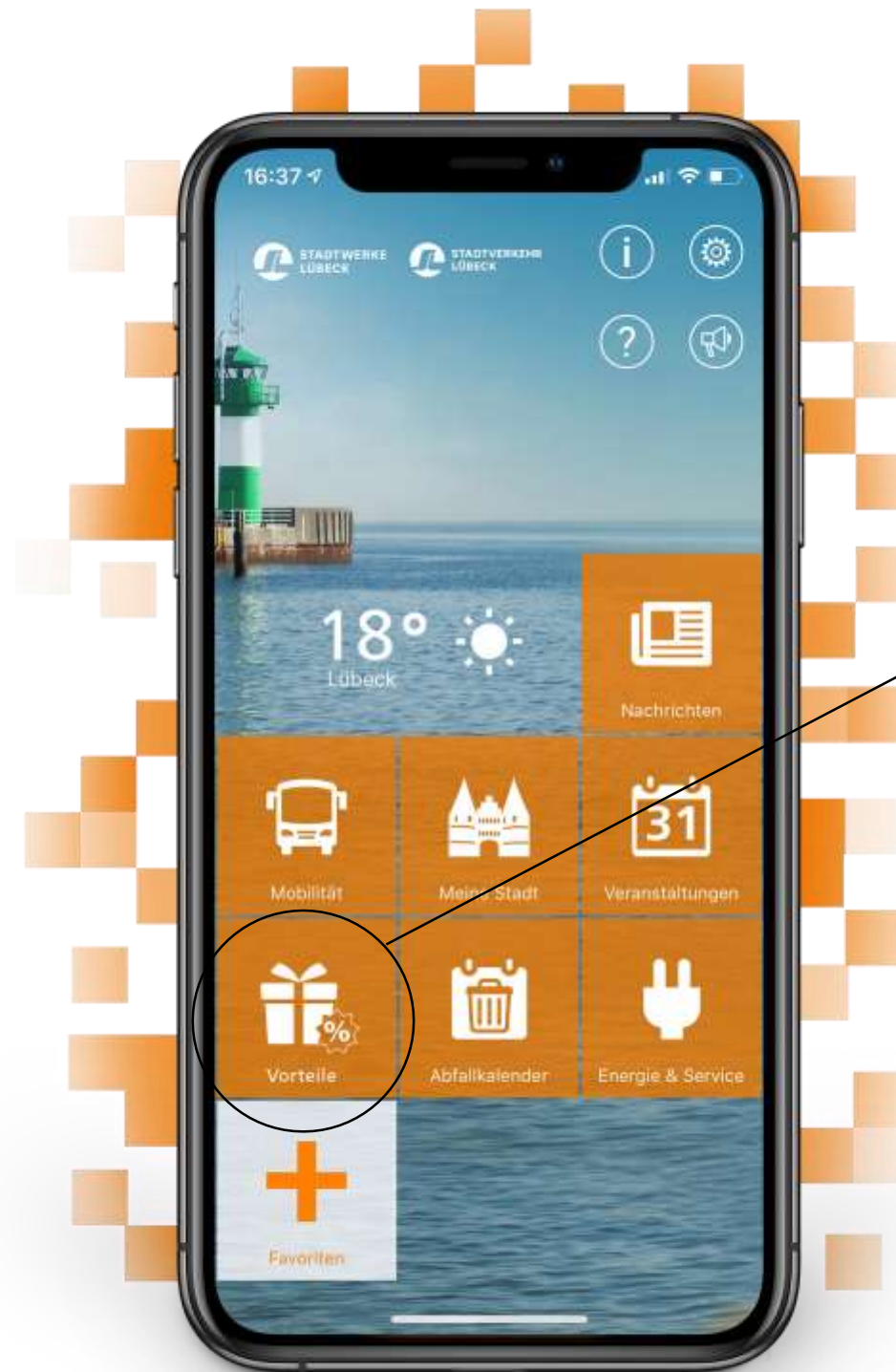
**Abfallkalender:**  
für ganz Lübeck.



# JETZT NEU: Die Coupon-Funktion von MeinLÜBECK.

Sowird Lübeck noch attraktiver: Unter dem Menüpunkt Vorteile gibt's demnächst die Coupons, die Sie - in Zusammenarbeit mit uns - den Lübecker.innen anbieten.

Der Menüpunkt „Vorteile“ teilt sich auf in zwei Bereiche:



## Gewinnspiel

Dort bieten wir Ihnen die Möglichkeit, gemeinsam mit uns exklusive Gewinnspiele zu realisieren, die MeinLÜBECK noch attraktiver machen!



## Coupons

Dort sind die Coupons aller teilnehmenden Partner zu finden und jederzeit auf dem Smartphone verfügbar.



# Ihre Vorteile der Funktion: Alles auf einen Blick.

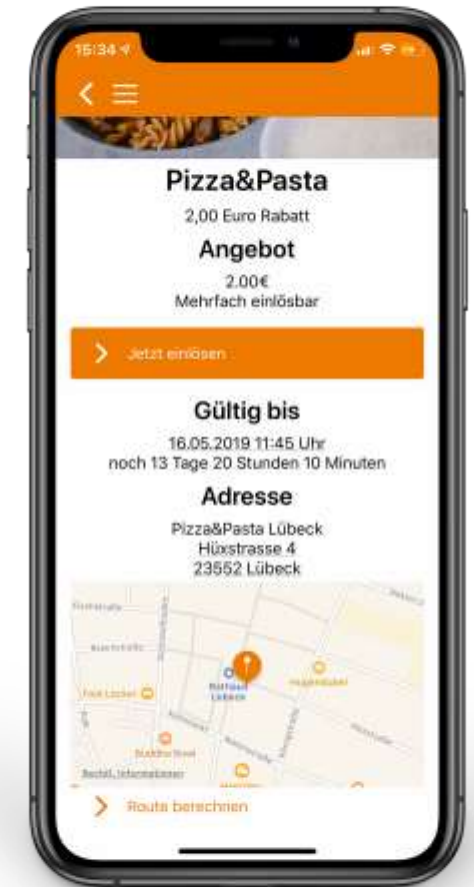
Ihr Coupon erscheint in der Listenansicht. Mit einem Premiumcoupon (25 Euro pro Monat) wird Ihr Coupon größer dargestellt und höher platziert. Sehr praktisch ist die Kartenansicht, die dem Nutzer gleich den direkten Weg zu Ihrem Angebot zeigt.



1 Listenansicht der Partnercoupons (links) und der Premiumpartner-Coupons (rechts).



2 Ansicht der Coupon-Einlösung (Barcode), weitere Einlösungsvarianten siehe unten.



3 Kartenansicht

QR-Code:

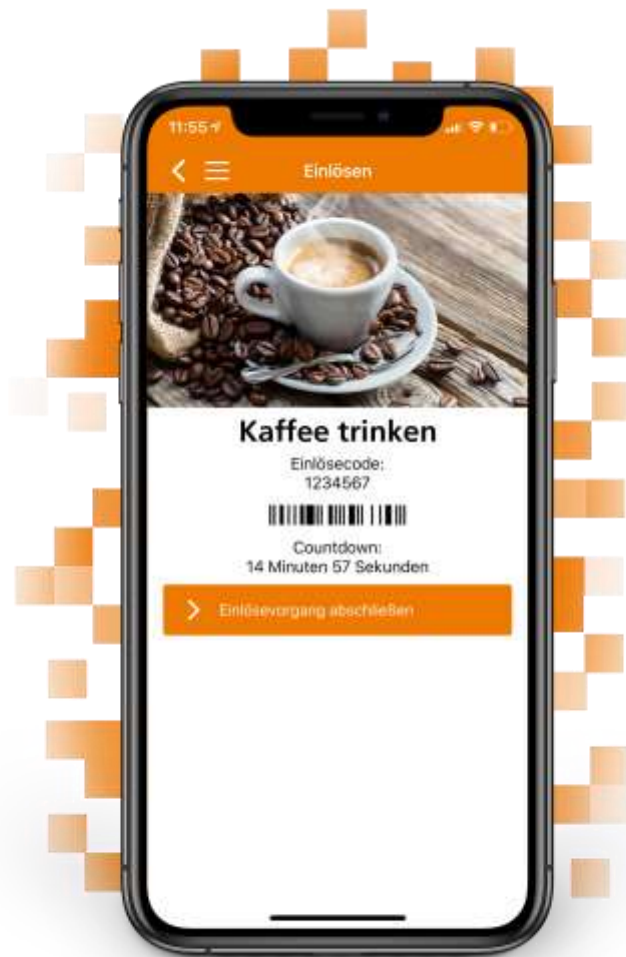


Zahlen-Code:



# Die Coupon-Funktion: So einfach geht's!

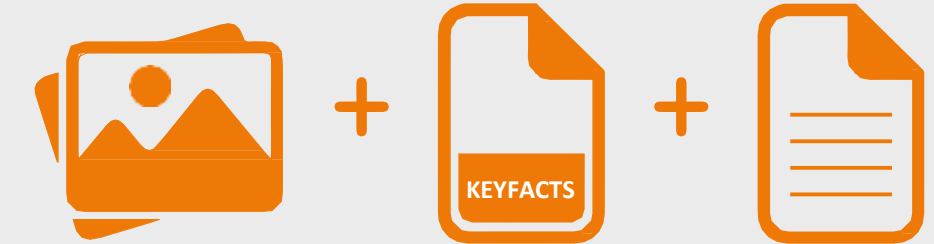
Als Partner von MeinLÜBECK genießen Sie alle Vorteile der Couponing-Funktion - bei geringem Aufwand für Sie!



## Wir machen das für Sie:

1

Lassen Sie uns einfach Keyfacts, Bildmaterial und Beschreibungstexte für Ihr Angebot zukommen.



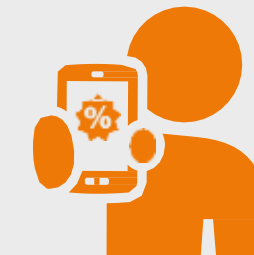
2

Wir erstellen daraus Ihren Coupon und veröffentlichen ihn in der MeinLÜBECK App.



3

Die Nutzer der App finden Ihr Angebot durch die Such- und Sortierfunktion. Die integrierte Karte zeigt den direkten Weg zu Ihnen.



4

Aus Nutzern werden Kunden, die den Coupon bei Ihnen einlösen. Als Partner können Sie die Anzahl der eingelösten Coupons einsehen.



# Ihre Vorteile im Überblick:

Mit der Integration von Coupons und Gewinnspielen in die MeinLÜBECK-App erhöhen wir gemeinsam die Attraktivität der Stadt und der App und steigern Ihren Umsatz!



## Größere Reichweite!

40% der Lübecker:innen haben Ihre Coupons auf dem Handy immer verfügbar. Das steigert Ihre Reichweite.



## Höhere Besucherfrequenz!

Durch geschicktes Einsetzen von attraktiven Coupons sorgen Sie dafür, dass die Menschen öfter Ihr Geschäft besuchen.



## Mehr Umsatz!

Kunden, die mit einem Coupon ins Geschäft kommen, geben i.d.R. mehr Geld als geplant aus.



## Chance auf Neukunden!

Sie machen Menschen auf sich aufmerksam, die Ihr Geschäft vielleicht noch gar nicht kennen.

# Lohnt sich unterm Strich: Unser exklusives Angebot für Sie.

## Gehören Sie zu den ersten Partnern:

**6 Monate kostenfrei für die Partner in der Soft-Start Phase (Einräumung von Sonderkündigungsrecht nach Start-Phase)**

### ▪ Vertragslaufzeit:

- › 1 Jahr Laufzeit ab Unterzeichnung und automatische Verlängerung um jeweils 1 Jahr
- › Zahlung jedes 1/4 Jahr oder 1 Mal im Jahr
- › Kündigungsfrist: 3 Monate zum Vertragsende

### ▪ Serviceleistungen:

- › Beratung bei der inhaltlichen Gestaltung der Gutscheine
- › Anlage der Gutscheine im System
- › Möglichkeit zur Einbindung in Werbekampagnen und Gewinnspiele
- › Möglichkeit zur dauerhaften Partneranbindung in Kommunikationskanäle der Stadtwerke (nach Start-Phase)

## Preisgestaltung

		vierteljährl. Zahlung	jährl. Zahlung
Partnerschaft	Stadtwerke Lübeck Kunde	75 Euro	270 Euro
Partnerschaft	kein Stadtwerke Lübeck Kunde	90 Euro	330 Euro
<b>Premiumpartnerschaft (einmalige Schaltung, max. 1 Monat Laufzeit)</b>	Stadtwerke Lübeck Kunde	25 Euro, einmalig	



# Wann dürfen wir mit Ihnen rechnen?

## **Ansprechpartner:**

Stadtwerke Lübeck GmbH  
Elke Ehlers  
Geniner Straße 80  
23560 Lübeck

Telefon: 0451 / 888 1127  
Mail: [elke.ehlers@swl.de](mailto:elke.ehlers@swl.de)

